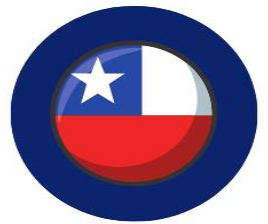




Preparado por:



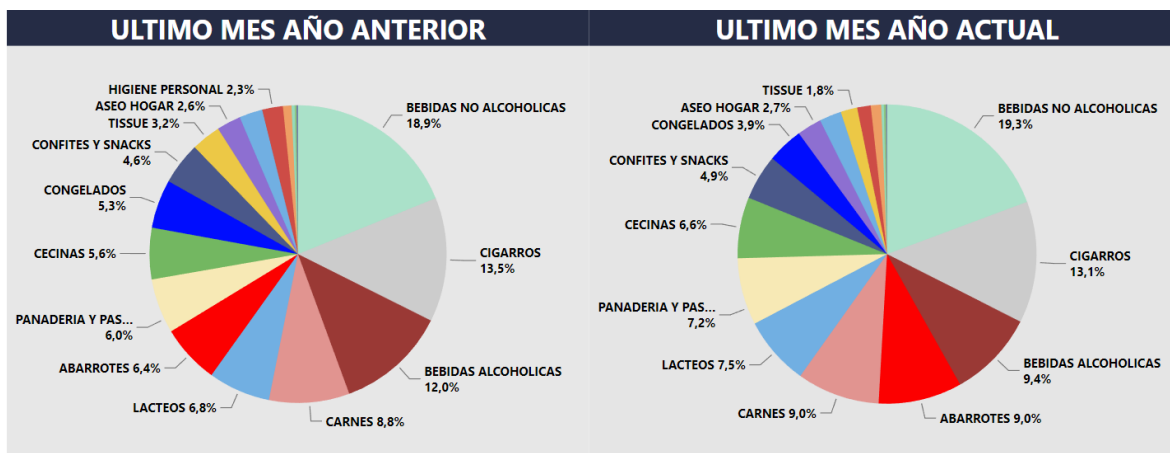
**Gurú
Analytics**



REPORTE CANASTAS CANAL TRADICIONAL

NOVIEMBRE 2022

En base a nuestros datos y a cierre de **noviembre 2022**, y tomando una muestra representativa de lo que ocurre en la Región Metropolitana (RM), **Abarrotes** sigue mejorando su relevancia en el canal aumentando en (+2,6pp) vs noviembre 2021, seguidamente por **Panadería y Pastelería** con aumento de (+1,3pp) , mientras Bebidas Alcohólicas disminuye en (-2,6pp) y **Tissue** en (-1,4pp).



Al interior de **Abarrotes**, las categorías que impulsan este aumento de importancia son Harinas (+1,0pp), Huevos (+0,9pp) y Aceites Comestibles (+0,2pp).

Para el caso de la canasta **Panadería y Pastelería**, todo viene impulsado por Pan la cual aumenta en (+1,3pp) vs mismo mes año anterior.

Les adjuntamos de igual forma el top 10 de categorías con mayor aumento de importancia vs noviembre 2021.

Top 10 Categorías con aumento de Importancia

Categoría	MS Compras Año Anterior	MS Compras Año Actual	Var (pp)
PAN	5,4 %	6,7 %	1,3
HARINAS	1,5 %	2,5 %	1,0
BEBIDAS GASEOSAS	11,5 %	12,4 %	0,9
HUEVOS	1,3 %	2,2 %	0,9
CARNE DE CERDO	0,8 %	1,5 %	0,7
MANTEQUILLAS MARGARINAS Y MANTECAS	0,7 %	1,2 %	0,5
CARNES ROJAS	3,8 %	4,3 %	0,5
VIENESAS	0,8 %	1,1 %	0,4
MORTADELA	0,9 %	1,3 %	0,3
BIZCOCHOS	0,4 %	0,7 %	0,3

En cuanto a disminución de importancia, destaca la canasta **Bebidas Alcohólicas** (-2,6pp), impulsado en gran medida por Cerveza (-0,9pp) y Licores y Piscos (-1,5p).

Mientras que para el caso de **Tissue** la disminución de importancia se centra netamente en la categoría de Papel Higiénico (-0,6)

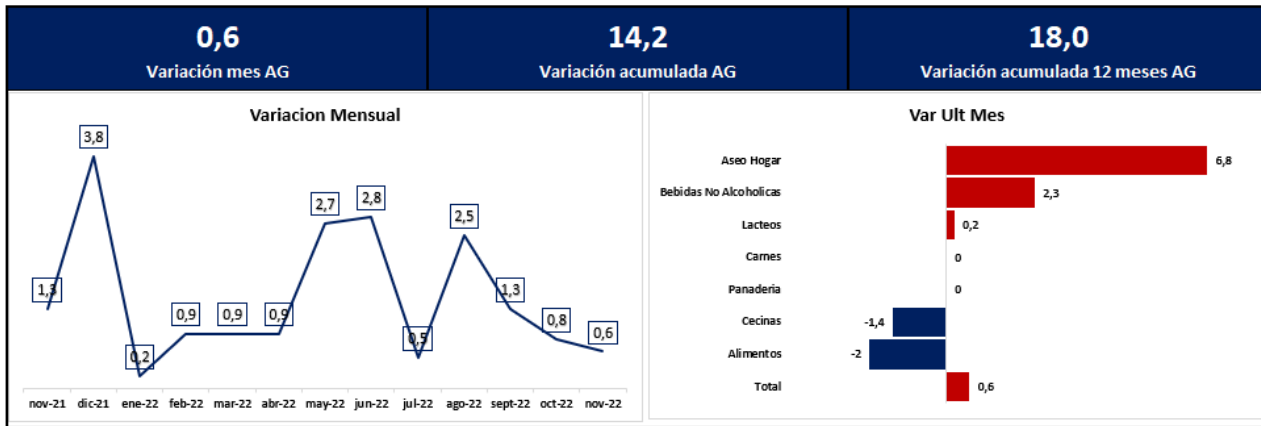
A continuación, adjuntamos las 10 primeras categorías que perdieron relevancia vs noviembre 2021:

Categoría	MS Compras Año Anterior	MS Compras Año Actual	Var (pp)
LICORES Y PISCOS	3,5 %	2,0 %	-1,5
CERVEZA	7,5 %	6,6 %	-0,9
FRUTAS Y VERDURAS CONGELADAS	2,1 %	1,3 %	-0,9
HELADOS	1,8 %	1,0 %	-0,8
TOALLAS DE COCINA	0,9 %	0,2 %	-0,7
PAPEL HIGIENICO	1,5 %	0,9 %	-0,6
CARNES CONGELADAS	0,7 %	0,2 %	-0,5
AGUAS ENVASADAS	2,4 %	2,0 %	-0,5
CARNE DE POLLO	3,3 %	2,9 %	-0,4
CIGARROS	13,3 %	12,9 %	-0,4

El indicador IPAG alcanzó un 0,6%, la cifra más baja en los últimos 4 meses. ¿Qué significa eso? Cristián Eben Chappuzeau, gerente del área, explica que los almaceneros han ido cambiando su mix hacia productos de primer precio.

Durante este mes se destacó la baja de un 2% en el precio de los abarrotes, al igual que un -1,4% en cecinas. También llama la atención el aumento de un 6,8% en productos de aseo - hogar debido a que los precios de esta canasta han ido volviendo a niveles más normales y Bebidas No Alcohólicas aumentando en 2,3%.

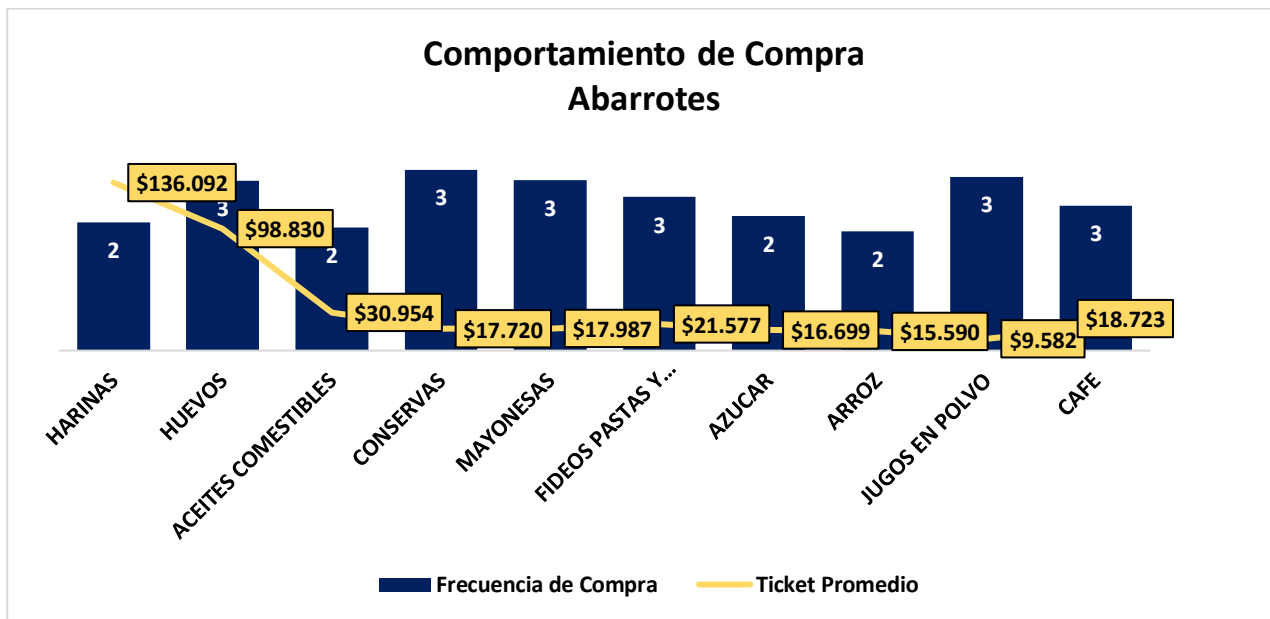
Es importante recordar que este es un indicador que mide la variación (%) de los precios de compra por parte de los almaceneros dentro de la Región Metropolitana, respecto a una canasta de 39 productos fundamentales en un almacén.



El comportamiento de compra en Abarrotes

En la canasta de **Abarrotes** observamos como a total canasta, la frecuencia de compra se mantiene en 2 veces al mes, impulsado por categorías como Harinas y Aceites, mientras que Huevos, Conservas, Mayonesas, entre otros la frecuencia de compra se ubica en 3 veces al mes para noviembre.

En cuanto al **ticket promedio** las categorías como Aceites y Huevos aumentan en 40% y 66% respectivamente, siendo esto factor crucial para su aumento de importancia dentro del presupuesto de los almaceneros.



¿Cómo cerrará el 2022 para el canal tradicional? ¿Qué categorías son las mas importantes para los almaceneros? ¿Las marcas estan listas para afrontar el 2023 ? Todo esto y más en nuestro reporte a cierre de diciembre 2022.

Si deseas un análisis a mayor profundidad sobre la **canastas o categorías en la cual participas**, no dudes en comunicarte con nosotros.



Contáctanos



+56 9 3568 5714



analytics@almacenguru.com

[es]

Este mensaje va dirigido exclusivamente a su destinatario. Tanto este mensaje como sus anexos, archivos adjuntos y enlaces pueden contener información propietaria y/o confidencial, protegida legal o contractualmente. Solo pueden acceder legítimamente a su contenido quienes tengan autorización de Almacén Gurú para ello. Si usted ha recibido por error este mensaje, por favor notifique inmediatamente al remitente y elimínelo – cualquier otro uso de este mensaje y de su contenido está prohibido, por lo que usted debe abstenerse de leerlo, retenerlo, distribuirlo, hacer copias de él, hacer uso de los datos personales que pudiera contener, o realizar cualquier otra acción distinta de notificar al remitente. Conforme a la Ley N°19.628 sobre Protección de la Vida Privada y demás normativa aplicable, los titulares de datos personales pueden ejercer sus derechos poniéndose en contacto a través del correo electrónico sopORTE@almacenguru.com.

[en]

This message is for the designated recipient only. This message and any of its attachments and links may contain privileged, proprietary, or otherwise confidential information. Only those authorized by Almacén Gurú may legitimately access its contents. If you have received this e-mail in error, please notify the sender immediately and delete the original – any other use of this e-mail and its content is prohibited and you must refrain from reading it, keeping it, distributing it, making copies of it, using any personal data it may contain, or taking any other action other than notifying the sender. In accordance with Law No.19,628 on the Protection of Private Life and other applicable regulations, data subjects can exercise their rights contacting us at sopORTE@almacen