



Preparado por:



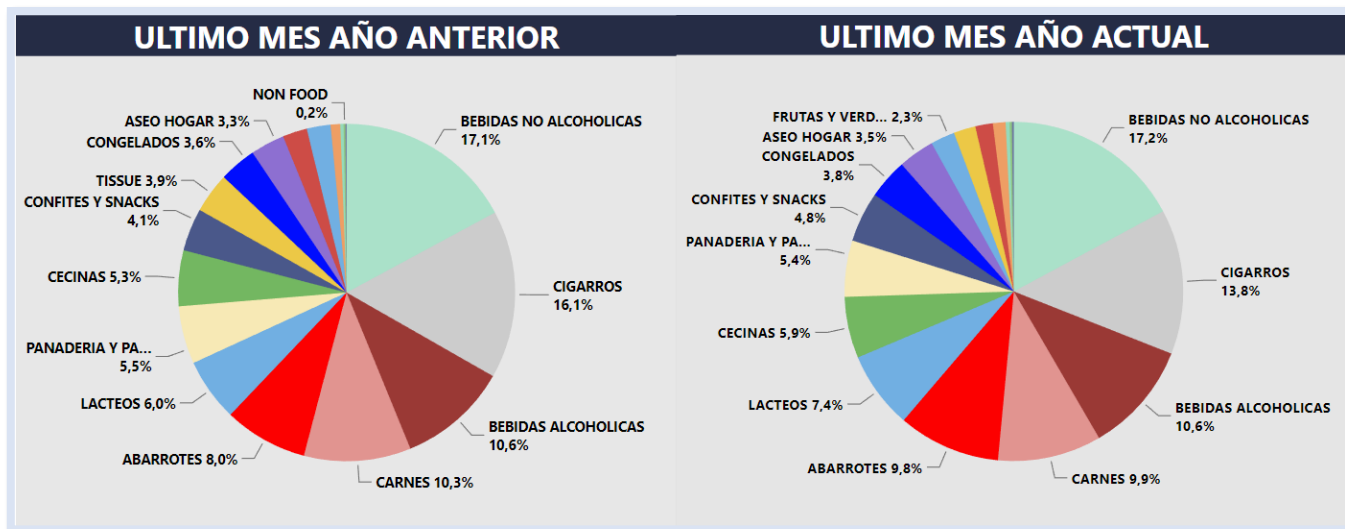
**Gurú
Analytics**



REPORTE CANASTAS CANAL TRADICIONAL

OCTUBRE 2022

En base a nuestros datos y al cierre de octubre 2022, y tomando una muestra representativa de lo que ocurre en la Región Metropolitana (RM), **Abarrotes mejoró su relevancia en el canal en 1,7pp vs octubre 2021 y Lácteos en 1,3pp**, mientras **Cigarros disminuye en -2,3pp y Tissue en -1,8pp**



Al interior de **Abarrotes**, las categorías que impulsan este aumento de importancia son Harinas (+1,5pp), Huevos (+1,1pp) y Aceites Comestibles (+0,4pp)

Y en términos generales, observamos también un **aumento de importancia vs octubre 2021** en las categorías de Carne Cerdo (+1,3pp), Quesos y Creme Chesse, Mantequillas y Cervezas quienes aumenta en 0,6pp.

| Categoría | MS Compras Año Anterior | MS Compras Año Actual | Var (pp) |
|------------------------------------|-------------------------|-----------------------|----------|
| HARINAS | 1,8 % | 3,2 % | 1,5 |
| CARNE DE CERDO | 0,6 % | 2,0 % | 1,3 |
| HUEVOS | 1,2 % | 2,3 % | 1,1 |
| QUESOS Y CREME CHESSE | 3,2 % | 3,8 % | 0,6 |
| MANTEQUILLAS MARGARINAS Y MANTECAS | 0,7 % | 1,3 % | 0,6 |
| CERVEZA | 6,6 % | 7,2 % | 0,6 |
| LIMPIADORES Y DESINFECTANTES | 0,3 % | 0,7 % | 0,4 |
| ACEITES COMESTIBLES | 0,4 % | 0,8 % | 0,4 |
| MORTADELA | 0,8 % | 1,2 % | 0,3 |
| DESODORANTES CORPORALES | 0,1 % | 0,4 % | 0,3 |

En cuanto a disminución de importancia las canastas como **Higiene personal (-0,7pp)** y **Tissue (-1,8pp)** vuelven a ubicarse como las canastas con mayor disminución siendo **toallas de cocina, protección sanitaria femenina, toallas húmedas y pasta dental**, las que se vieron mayormente afectadas, manteniendo su tendencia a una baja en cuanto a la importancia dentro del presupuesto de los almacenes de Chile.

A continuación, adjuntamos las 15 primeras categorías que perdieron relevancia vs octubre 2021:

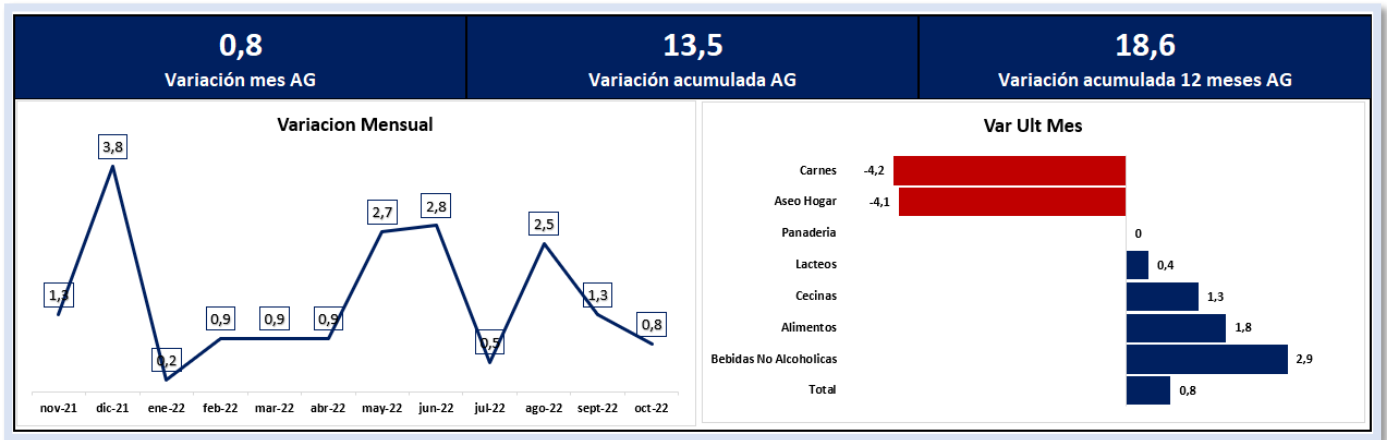
| Categoría | MS Compras Año Anterior | MS Compras Año Actual | Var (pp) |
|-------------------------------|----------------------------|--------------------------|----------|
| CIGARROS | 15,9 % | 13,6 % | -2,3 |
| ARROZ | 1,7 % | 0,2 % | -1,5 |
| CARNES ROJAS | 5,8 % | 4,6 % | -1,2 |
| TOALLAS DE COCINA | 1,3 % | 0,2 % | -1,1 |
| PAPEL HIGIENICO | 1,8 % | 1,1 % | -0,8 |
| BEBIDAS GASEOSAS | 11,0 % | 10,5 % | -0,5 |
| CARNES CONGELADAS | 0,8 % | 0,3 % | -0,5 |
| DETERGENTES PARA ROPAS | 1,5 % | 1,0 % | -0,5 |
| PASTAS DENTALES | 0,4 % | 0,0 % | -0,4 |
| PAN | 5,1 % | 4,7 % | -0,4 |
| HELADOS | 1,4 % | 1,0 % | -0,3 |
| VINOS Y ESPUMANTES | 1,2 % | 0,9 % | -0,3 |
| PROTECCION SANITARIA FEMENINA | 0,3 % | 0,1 % | -0,3 |
| SOPAS Y CREMAS EN POLVO | 0,2 % | 0,0 % | -0,2 |
| JAMONES Y PECHUGAS | 2,4 % | 2,2 % | -0,2 |

En cuanto al IPAG (Índice de precios de almacén Gurú) el mes de octubre muestra una desaceleración en la velocidad de incremento de los precios que veníamos observando en los meses anteriores, un 0,8% de alza vs septiembre, esto va totalmente en línea con la desaceleración económica y la menor liquidez en el mercado que ha afectado la demanda de bienes.

Las canastas que impulsan la desaceleración son Carnes, que disminuyeron sus precios en -4,2% luego de las importantes alzas para las fechas patrias y también Aseo Hogar en -4,1%.

En cuanto a las que mantienen un importante aumento de precios, están Cecinas, Abarrotes y Bebidas No Alcohólicas (BNA) con 1,3%, 1,8% y 2,9% respectivamente.

Destaca particularmente el incremento de BNA, dado que, como canasta donde se incluyen bebidas gaseosas, agua, energéticas e isotónicas, habían logrado resistir el incremento de costos en los meses anteriores, lo cual le permite tener un incremento acumulado al 2022 solo del 0,5% e incluso uno precios similares al de 12 meses atrás.



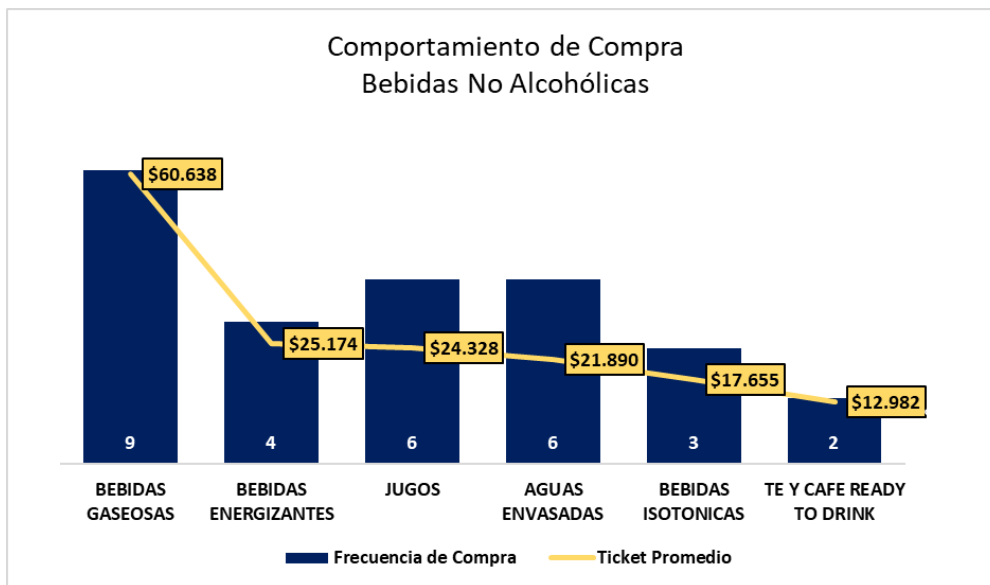
Les adjuntamos detalle a nivel de canastas, con su evolución tanto a ultimo mes como acumulado año y los últimos 12 meses, donde se evidencia una desaceleración importante transversalmente en todas las canastas.

| Canasta | Octubre 2022 | 12 Meses |
|------------------------|--------------|-------------|
| Carnes | -4,2 | 10,8 |
| Aseo Hogar | -4,1 | 19,2 |
| Panadería | 0 | 45,2 |
| Lacteos | 0,4 | 30,3 |
| Cecinas | 1,3 | 25,3 |
| Alimentos | 1,8 | 31,1 |
| Bebidas No Alcoholicas | 2,9 | -0,1 |
| Total | 0,8 | 18,6 |

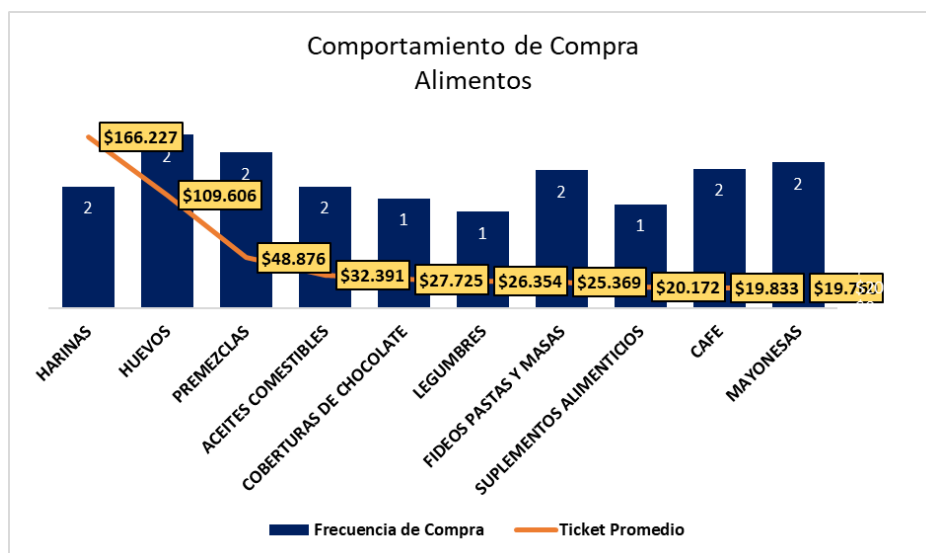
El comportamiento de compra de los almacenes presenta cambios para octubre

En la canasta de **Bebidas No Alcohólicas** observamos como a total canasta, la frecuencia de compra se mantiene en 5 veces al mes, pero en categorías como **Bebidas Gaseosas disminuye** de 10 veces al mes en septiembre a 9 veces al mes a cierre de octubre, esto probablemente afectado por ser septiembre un mes coyuntural importante (fechas patrias), donde los almacenes se abastecieron en mayor medida.

En cuanto al **ticket promedio** se presenta disminución también en bebidas gaseosas, pasando de \$65.405 a \$60.638 a cierre de octubre.



Mientras que para la canasta de **Alimentos** dichos cambios vienen impulsados netamente por el ticket promedio, sobre todo en categorías como Harinas la cual aumenta en un 68% su ticket si lo comparamos vs mes anterior, mismo caso para Legumbres aumentando más del 100%.



Si deseas un análisis a mayor profundidad sobre la **canastas o categorías en la cual participas**, no dudes en comunicarte con nosotros.



Contáctanos



+56 9 3568 5714



analytics@almacenguru.com

[es]

Este mensaje va dirigido exclusivamente a su destinatario. Tanto este mensaje como sus anexos, archivos adjuntos y enlaces pueden contener información propietaria y/o confidencial, protegida legal o contractualmente. Solo pueden acceder legítimamente a su contenido quienes tengan autorización de Almacén Gurú para ello. Si usted ha recibido por error este mensaje, por favor notifique inmediatamente al remitente y elimínelo - cualquier otro uso de este mensaje y de su contenido está prohibido, por lo que usted debe abstenerse de leerlo, retenerlo, distribuirlo, hacer copias de él, hacer uso de los datos personales que pudiera contener, o realizar cualquier otra acción distinta de notificar al remitente. Conforme a la Ley N°19.628 sobre Protección de la Vida Privada y demás normativa aplicable, los titulares de datos personales pueden ejercer sus derechos poniéndose en contacto a través del correo electrónico soporte@almacenguru.com.

[en]

This message is for the designated recipient only. This message and any of its attachments and links may contain privileged, proprietary, or otherwise confidential information. Only those authorized by Almacén Gurú may legitimately access its contents. If you have received this e-mail in error, please notify the sender immediately and delete the original - any other use of this e-mail and its content is prohibited and you must refrain from reading it, keeping it, distributing it, making copies of it, using any personal data it may contain, or taking any other action other than notifying the sender. In accordance with Law No.19,628 on the Protection of Private Life and other applicable regulations, data subjects can exercise their rights contacting us at soporte@almacen



Gurú
Analytics